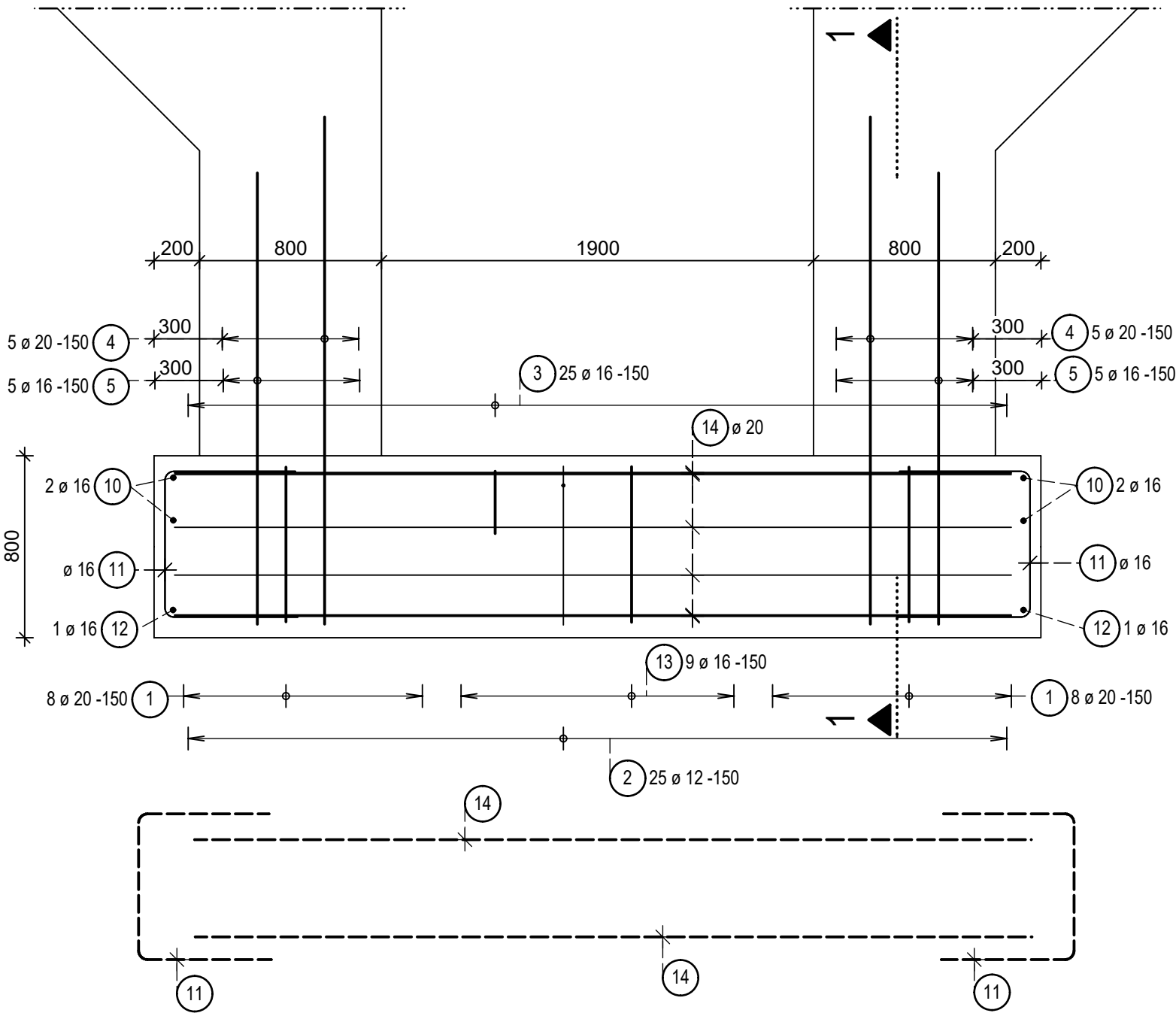
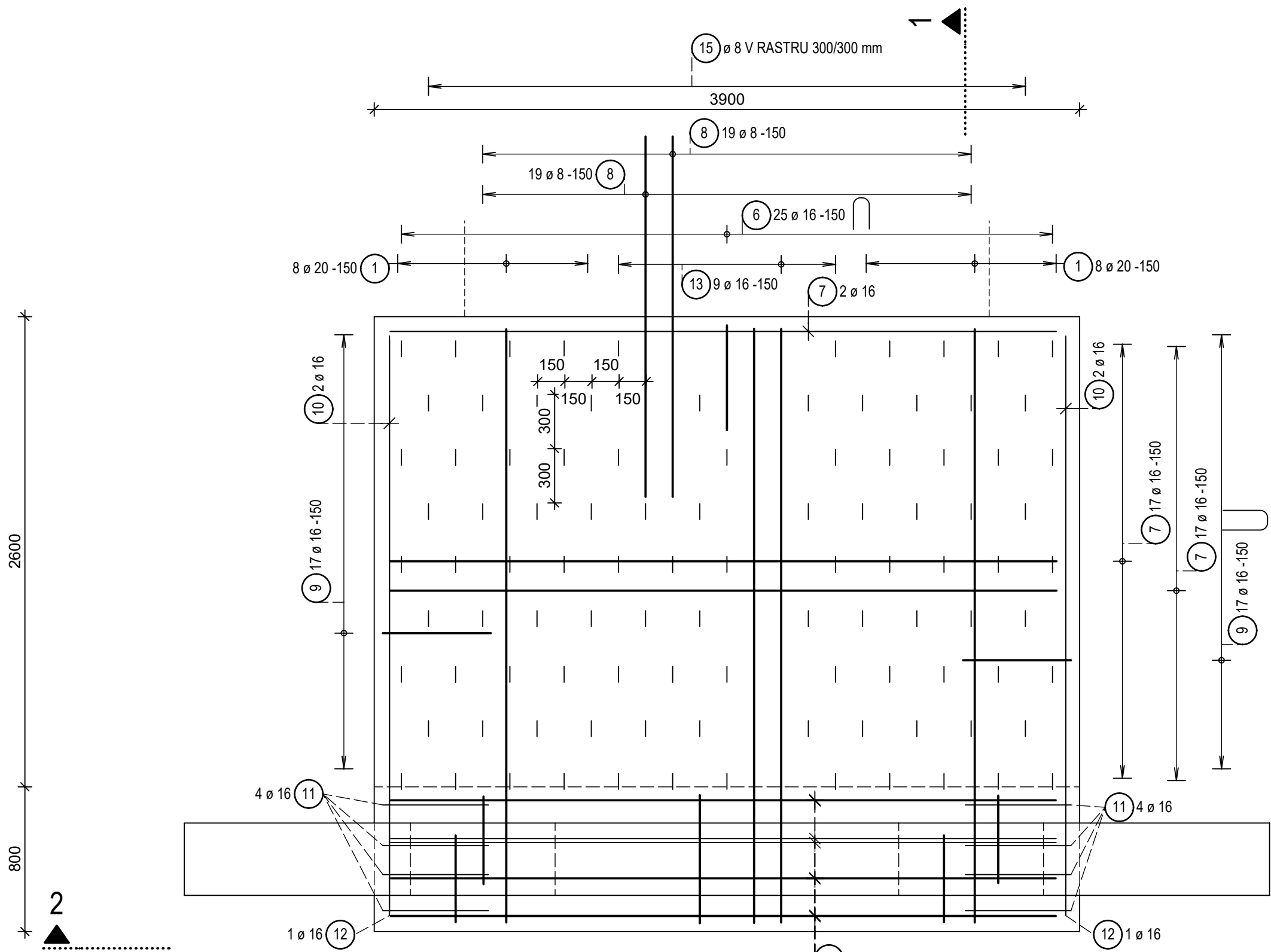


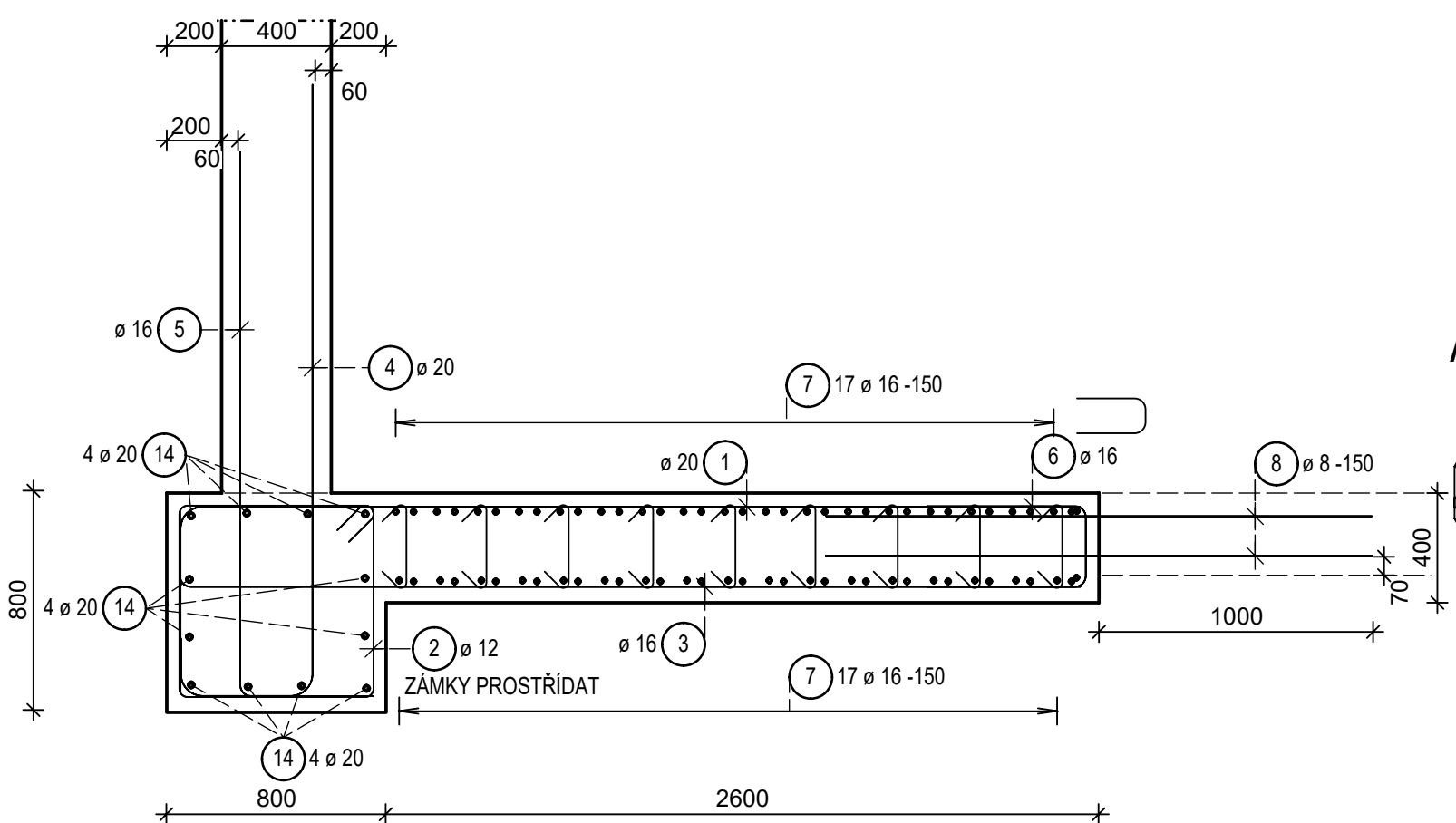
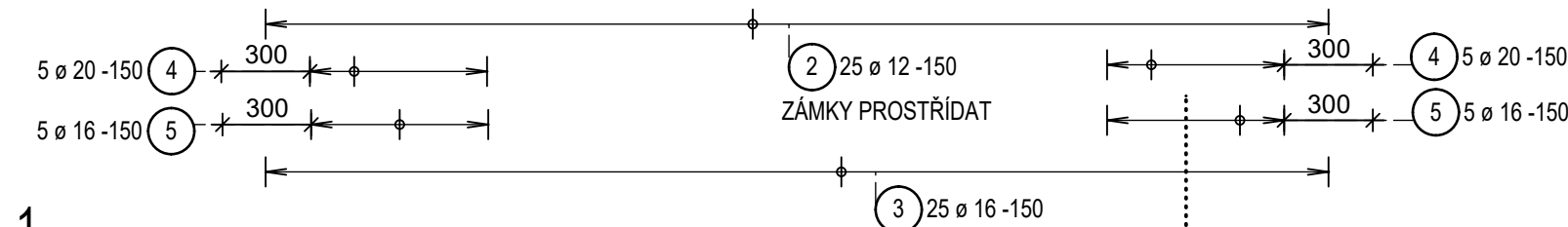
VÝZTUŽ ZÁKLADOVÉ DESKY KOLMÉHO ČELA č.2, m 1:25

PŮDORYS

Řez 2 - 2



Řez 1 - 1

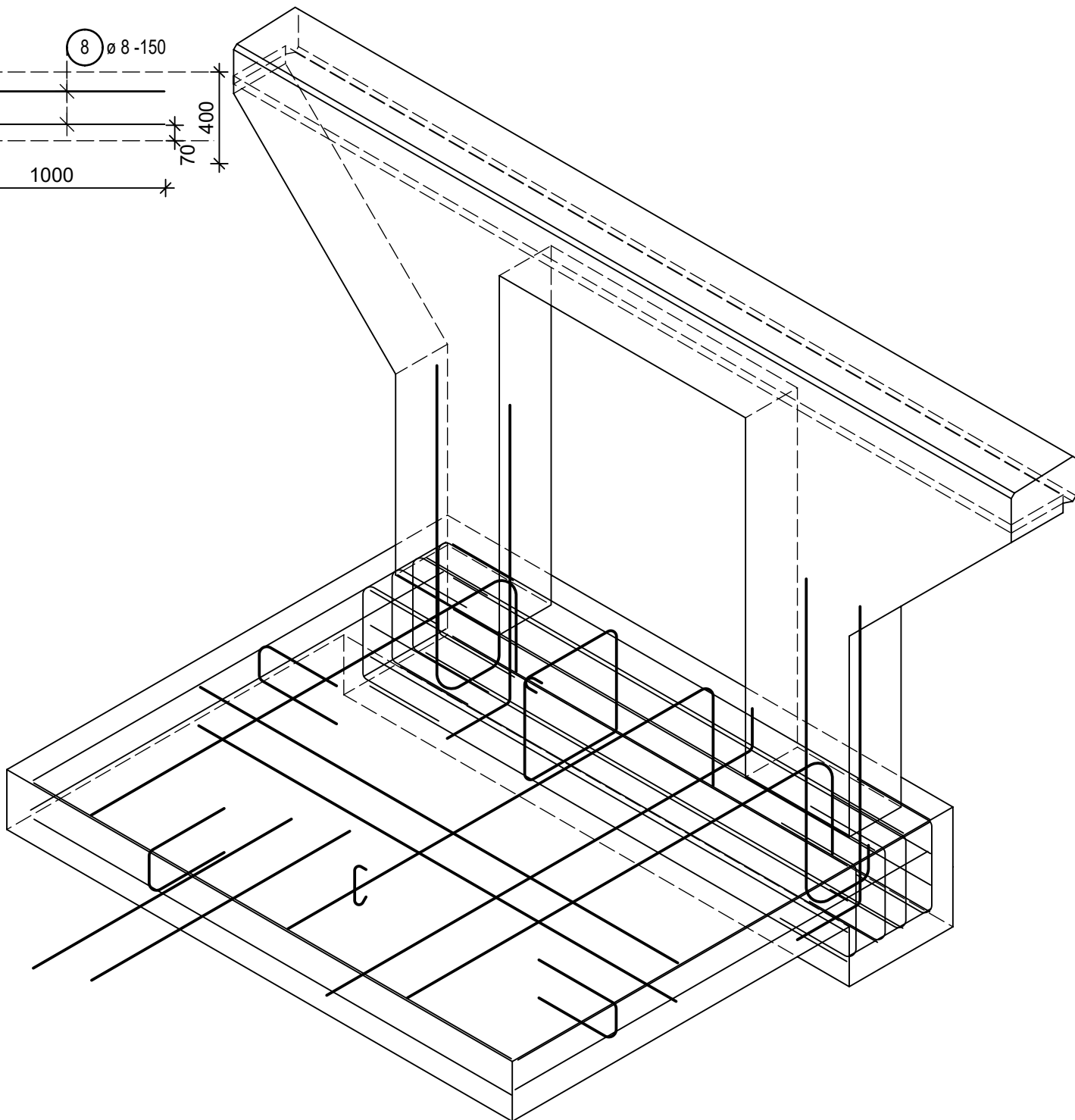


Výkaz výztuže

Pol.	Ks	Ø	Jednotl. délka	Celková délka	Hmotnost
		[mm]	[m]	[m]	[kg]
1	16	20	4.00	64.00	158.08
2	25	12	3.19	79.75	70.82
3	25	16	3.59	89.75	141.81
4	10	20	2.98	29.80	73.61
5	10	16	2.50	25.00	39.50
6	25	16	1.50	37.50	59.25
7	36	16	3.70	133.20	210.46
8	38	8	2.00	76.00	30.02
9	34	16	1.50	50.83	80.31
10	4	16	3.20	12.80	20.22
11	8	16	1.84	14.76	23.32
12	2	16	0.65	1.30	2.05
13	9	16	4.00	36.00	56.88
14	12	20	3.70	44.40	109.67
15	113	8	0.53	59.89	23.66

Celková hmotnost [kg] : 1099.66

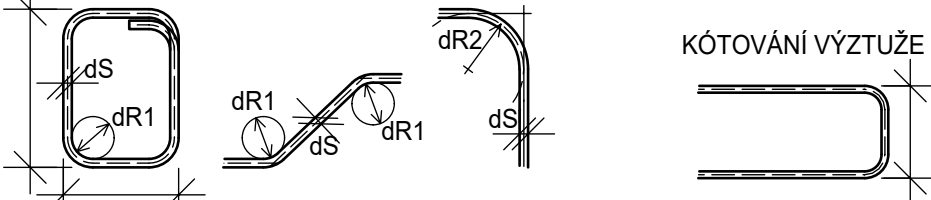
AXONOMETRIE



POZNÁMKA :
- SPONY ROVNOMÉRNĚ ROZMÍSTIT PO PLOŠE PO 300mm,
V JEDNOTLIVÝCH VRSTVÁCH ŠACHOVNICOVĚ VYSTRÝDAT.

PŘI OHYBECH KOTOVÁN VNĚJŠÍ ROZMĚR
CELKOVÉ DÉLKY VLOŽEK JSOU STRÍŽNÉ DÉLKY
V MÍSTĚ PROSTUPŮ VÝZTUŽ PŘÍZPUSOBIT

OHYBY VÝZTUŽE



TRMINKY. HÁKY

SMYKOVÁ VÝZTUŽ

ds	≤ 16	> 16
dR1	4ds	7ds

OHÝBANÁ TAŽENÁ VÝZTUŽ

krytí	≥ 3ds; min 50 mm	<3ds; <50 mm
dR2	15ds	20ds

PŘI OHÝBÁNÍ VÝZTUŽE JE NUTNÉ DODRŽET USTANOVENÍ
ČSN EN 1992-01-1
NAVRHOVÁNÍ BETONOVÝCH KONSTRUKCÍ - Část 1-1:
Obecná pravidla a pravidla pro pozemní stavby, tab. 8.1N
- VÝKRES PLATÍ JEN VE SPOJENÍ SE STAVEBNÍ ČÁSTÍ!
- V PŘÍPADĚ NEJASNOSTÍ KONTAKTOVAT PROJEKTANTA.

LEGENDA MATERIÁLŮ:

Beton podle ČSN EN 206+A1

(a ČSN P 73 2404,F1.1)

BETON : C30/37 XC4+XD3+XF2 CI 0,4 D_{max} 22 S3

VÝZTUŽ : B500B

KRYTÍ : DOLNÍ50mm, HORNÍ A BOČNÍ40mm

Monolit. betonové k-ce základů (zákl. deska), kolmých čel a říms budou provedeny z betonu s max. průsakem 20 mm dle ČSN EN 12390-8.

			ČÍSLO SOUPRAVY:
REVIZE Č.	DATUM	ZMĚNA	

DOKUMENTACE PO PŘIPOMÍNKOVÉM ŘÍZENÍ			
Zodp. projektant:	Ing. Barbara Zapletalová	Vypracoval:	Ing. J. Janíková
Autorizovaný inženýr:	Ing. Michal Janík		
Místo stavby:	Kunín, k.ú. Kunín [677281], parc.č. 3265/2		
Kraj:	Moravskoslezský kraj		
Investor:	Správa železnic s.o., Dílžďená 1003/7, 1100 Praha		
Název stavby:	Rekonstrukce mostu v km 3,713, trati Suchdol - Nový Jičín	Formát:	8A4
	trať Suchdol nad Odrou - Nový Jičín město (TÚ 1991)	Datum:	09/2020
Část:	SO 02 Oprava mostu v ev. km 3,713	Stupeň:	DUSP
Obsah:	VÝZTUŽ ZÁKLADOVÉ DESKY KOLMÉHO ČELA č.2	Číslo zakázky:	22004
		Měřítko:	1:25
		Část dokumentace	Príloha
		D.2.1.e	13.